

ЭСТЕТИКА НЕДВИЖИМОСТИ

Сад, который цветет
на крыше

Экологический подход к современному градостроительству, принятый сегодня во всем мире, полностью меняет сложившиеся представления о городской архитектуре. Плоские крыши жилых зданий, террасы частных домов, кровли банков, гостиниц, промышленных предприятий, платформы подземных сооружений и многоуровневые эстакады транспортных узлов широко используются как искусственные основания для зеленых островков ландшафтной архитектуры – садов, скверов и террас.

ПЕТЕРБУРГСКИЕ ландшафтные архитекторы считают, что создание садов на крышах является одним из самых перспективных направлений благоустройства нашего города. Особенно рационально их сооружение в наиболее тесно застроенных центральных районах Петербурга, где остро ощущается недостаток земли.

По наблюдениям психологов, горожане, живущие и работающие в верхних этажах зданий больших городов испытывают специфические неприятные ощущения "оторванности" от земли. Дискомфорт, возникающий при обозрении темных неприглядных крыш застройки, сказывается и на общем психическом здоровье живущих здесь людей. Между тем, имеющийся отечественный и зарубежный опыт говорит о том, что эти проблемы можно решить с помощью озеленения крыш – причем без особых технических трудностей и больших капитальных затрат. Достоинства "зеленых" крыш очевидны. Они облагораживают внешний вид зданий и оздоравливают окружающую среду, поглощая пыль, уменьшая шум и обогащая атмосферу кислородом. Известно, что весной и летом на поверхности озелененной крыши всего лишь один газон площадью 15 кв. м выделяет количество кислорода, необходимое для 10 человек в течение всего года. К тому же, зеленый покров хорошо защищает крышу от резких температурных изменений, что позволяет экономить энергию, идущую на отопление зданий, а во время жары на верхних этажах "зеленых" домов всегда прохладно.

Интересно, что в историческом центре Петербурга без труда можно найти крыши, озелененные без участия человека. Несмотря на то, что никто их не засевал и не вносил сюда растительный грунт, кровли заросли травой, а в слое нанесенного щебня цепко укоренились и выросли небольшие деревца. Такие примеры – наглядная агитация самой природы в пользу озеленения крыш.

Между тем, факты сооружения крыш-садов и крыш-террас известны еще с глубокой древности, но тогда эту роскошь могли позволить себе только короли и знатные люди. Родиной так называемых Assiria и Вавилон. Наиболее древние из них – висячие сады царя Сангеруба (705–681 гг. до н.э.) и висячие сады Семирамиды (605–562 гг. до ч.э.), считавшиеся одним из семи чудес света. Они были вытоплены как огромные зеленые тупени с множеством ярких цветов, ароматных трав, плодовых и декоративных деревьев, кустарников и виноградников. Достоянием истории стали прекрасные сады на крышах дворцов византийских императоров, с которых открывался чудесный вид на море, и ви-

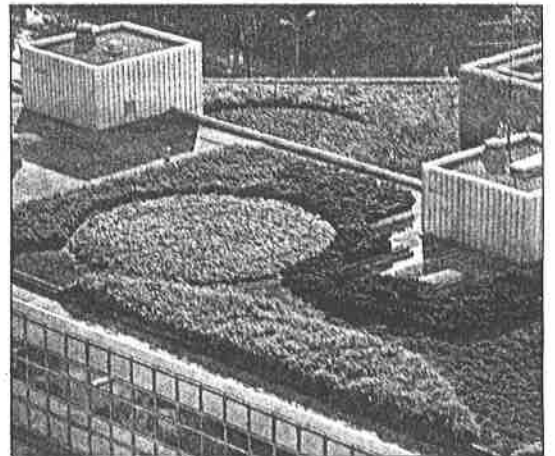
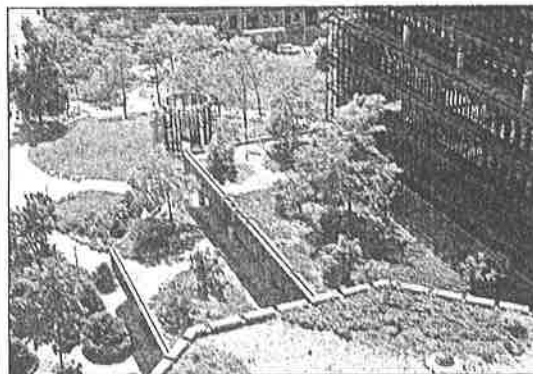


Фото из книги Германа Груба "Зелень между домами"

во. К примеру, в Германии почти все крыши крупнейших банков озеленены, а на многих из них разбиты сады, где сотрудники с удовольствием проводят время перерывов. Однако отечественный опыт строительства таких садов невелик, у нас можно найти лишь единичные зеленые островки среди урюжого моря крыш.

Тем не менее в Петербурге уже появляются заказчики, которые с помощью садов на крыше стремятся приблизить к природе свои банки, бизнес-центры и частные дома. Основой этих садов могут служить плоские кровли жилых и производственных комплексов, террасы зданий, крыши гаражей, банков, ресторанов, гостиниц и казино. Сравнительная защищенность таких садов позволяет использовать при их разбивке редкие виды цветов, кустарников и деревьев. Рядом с ними могут быть устроены водоёмы с водной растительностью, фонтаны, зеленые трельяжи, альпийские горки, скульптуры, подсвечиваемые в вечернее время. На поверхности многих крыш нетрудно разместить японские садики, розарии, сады ароматов или построить небольшие открытые кафе, утопающие в цветах.

Останется ли мечтой мысль о том, что в недалеком будущем с крыш петербургских домов исчезнет мусор и зацветут сады, которые сделают городской воздух более чистым, а нас – чуточку добрее?

Павел ЧЕРНЯКОВ
По данным Агентства ландшафтной архитектуры и садово-паркового дизайна "Брасс-Петербург"

половине XVIII в. сохранились и до наших времен – Зимний сад в Эрмитаже, висячие сады в Царском Селе, а также сад на крыше гостиницы "Астория". В этих садах высаживались небольшие плодовые и красиво цветущие деревца, кустарники, устраивались декоративные бассейны с фонтанами, размещались мраморные скульптуры и фонтаны. Идея садов-террас не забывалась архитекторами всех времен, а начиная с конца XIX века и по сегодняшний день строительство плоских крыш с садами приняло самый широкий размах. В настоящее время сооружение садов на крыше и крыш-террас по современным технологиям успешно используется в зарубежном строитель-

сачие сады императора Фридриха III в Нюрнберге (1487 г.). Великолепны были просуществовавшие до 1922 года зимние сады на кровле дворца короля Макса II с сотнями цветных горелок, фонтанами, скульптурами и множеством экзотических кустарников. Дошли до нас восхищенные отзывы современников о зимнем саде на крыше дворца короля Людовика II, где были пруд с лебедами и лилиями, грот с водопадом, а также шалаш, мостики и обилие экзотических кустарников с порхающими над ними райскими птицами.

В России опыт устройства садов на крышах существовал еще в XVII – начале XVIII вв. Одними из первых тогда были созданы кремлевские верховые сады в Москве. При Петре I возникли сады на крышах дворцов в Москве, Риге и Петербурге, а некоторые сады, разбитые во второй



АГЕНТСТВО
ЛАНДШАФТНОЙ АРХИТЕКТУРЫ
И САДОВО-ПАРКОВОГО ДИЗАЙНА

БРАСС-ПЕТЕРБУРГ

Тел./факс 213-62-32

В.О., Университетская набережная, 17,
офис 103а

Встречайте Лето Вместе С Нами!

дизайн-проект комплексного озеленения и благоустройства Вашего земельного участка
дизайн-проект фасада Вашего дома;
разработка элементов малой садовой и городской архитектуры
плодово-ягодные сады

Полная реализация
дизайн-проектов
и дальнейшее авторское
обслуживание,
а также новинка сезона!

САДЫ НА КРОВЛЯХ
И ТЕРРАСАХ В ГОРОДЕ
И ПРИГОРОДАХ